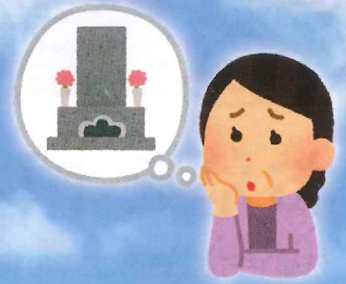


お墓が気になる。どうしても気になる……

現在、遠方に引っ越したなど様々な理由で、お墓参りが困難な方が増えています。しばらくお墓参りが出来ていない方や、台風や地震の後でお墓の状況が気になる。JAではそんな方の為に、墓所現状確認サービスを行っています。お墓の状況を知りたいとお考えの方、是非一度ご利用ください。



JAの

墓所現状確認サービスを利用してみませんか？



墓所現状確認サービス

基本料金

7,560円(税込)～

一覧	墓所現状確認サービス	墓所クリーニングサービス	墓所クリーニング・墓誌彫りサービス		
お客様に	しばらくお墓に行く事が出来ない方や、台風や地震の後などお墓の様子が気になる方。	お墓の汚れが気になる方。気軽にお墓のクリーニングをしたい方。	四十九日法要などの法事の前に、お墓をきれいにしておきたい方。		
サービス内容	<ul style="list-style-type: none"> 墓所周辺のゴミの清掃 線香・生花のお供え 写真撮影後報告 	<ul style="list-style-type: none"> 墓石等の清掃 墓所周辺の清掃 線香・生花のお供え 写真撮影後報告 	<ul style="list-style-type: none"> 墓誌彫り 墓石等の清掃 墓所周辺の清掃 線香・生花のお供え 写真撮影後報告 		
料金	7,560円 <small>(税込)</small> ～/1回	<p>一般</p> 28,000円 <small>(税込)</small> ～/1回	<p>あんしん会員</p> 26,600円 <small>(税込)</small> ～/1回	<p>一般</p> 61,000円 <small>(税込)</small> ～/1回	<p>あんしん会員</p> 58,200円 <small>(税込)</small> ～/1回

※墓所の所在地は松本市内およびJA松本ハイランド管内に限ります

※墓誌彫りは片面1霊彫りの場合

お問い合わせは 各支所営農生活課へ

- 島内支所 ☎47-1130
 - 笹賀支所 ☎58-2006
 - 今井支所 ☎59-2102
 - 麻績支所 ☎67-2668
 - 島立支所 ☎47-2624
 - 芳川支所 ☎58-2063
 - 波田支所 ☎92-3070
 - 聖南支所 ☎66-2016
 - 新村支所 ☎47-0037
 - 中山寿支所 ☎58-2104
 - 山形支所 ☎98-3151
 - 朝日支所 ☎99-2505
 - 和田支所 ☎47-1768
 - 女鳥羽支所 ☎46-2330
 - 明科支所 ☎62-4912
 - 本所 ☎26-2308
 - 神林支所 ☎58-2521
 - 山辺支所 ☎32-3540
 - 四賀支所 ☎64-2103
- JAメモリアル会館 ☎87-0377
松本市波田 10331-1
営業時間/9:30～17:30
定休日/月曜日